



# WOJEWÓDZKI SZPITAL ZESPOŁONY W ELBLĄGU

## SCHEMAT STRUKTURY ORGANIZACYJNEJ PIONU MEDYCZNEGO -

DYREKTOR NACZELNY

RADA SPOŁECZNA

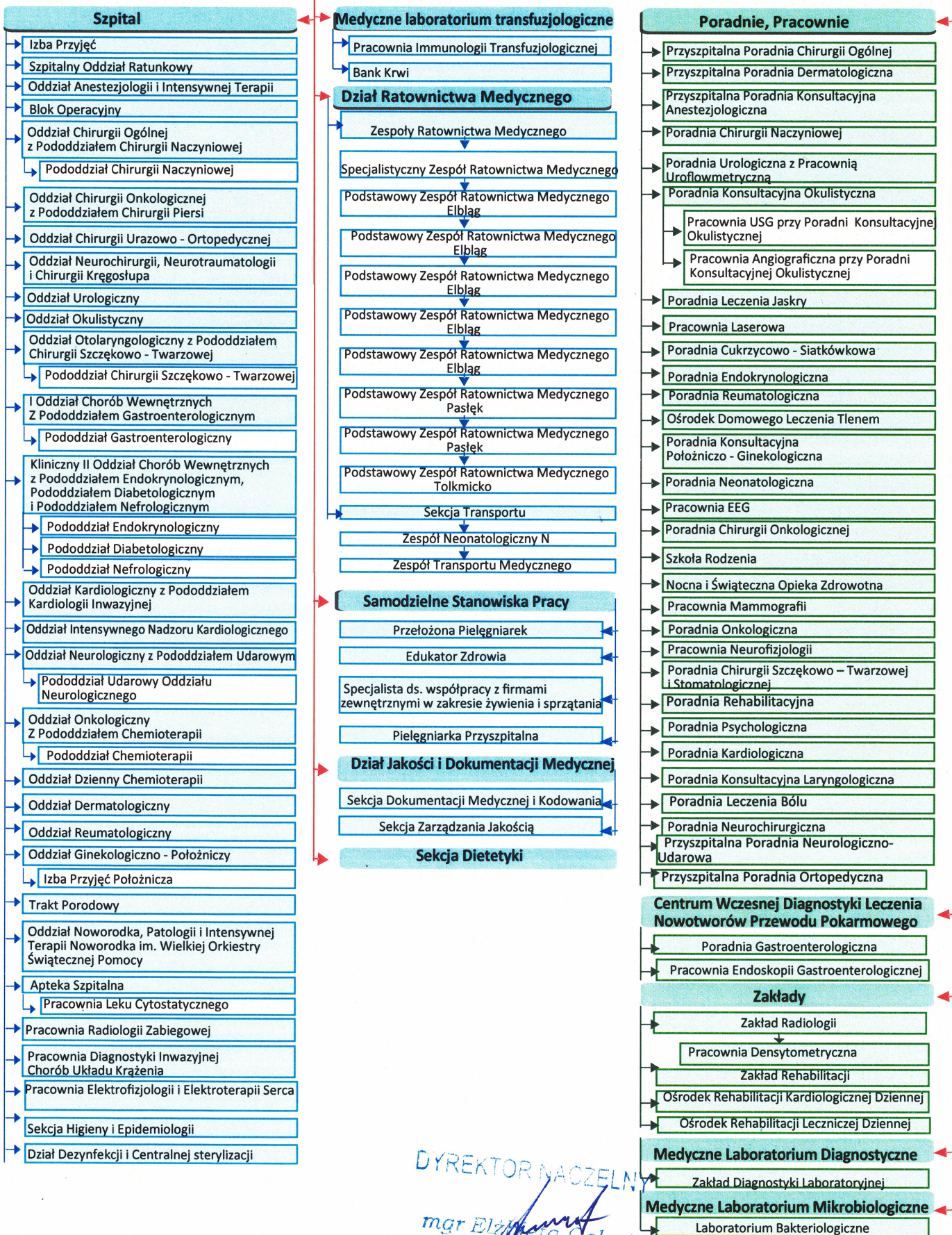
Dyrektor ds. Pielęgniarstwa

Kolegium Pielęgniarskie

Przełożona Pielęgniarek

Zakład leczniczy Szpital Wojewódzki w Elblągu

Zakład leczniczy Poradnie Wojewódzkie w Elblągu



DYREKTOR NACZELNY  
mgr Elżbieta Gelert